

KADASTER-TERRAINPROFIEL-INPLANTING

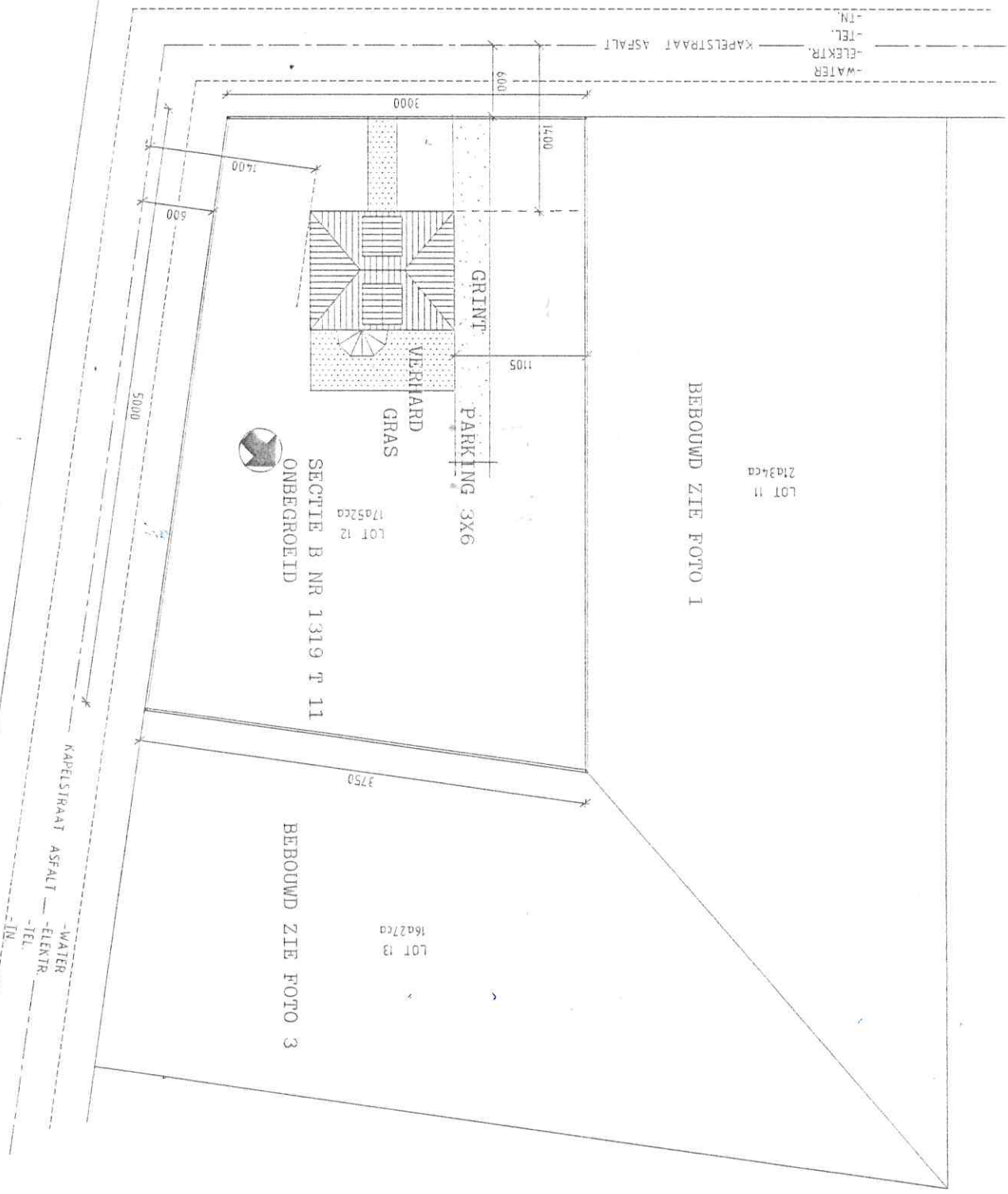
Schaal: 1/2500-200-500

1 2 3 4

E D

Bouwer: Danou-Claes  
Architect: WIM VAN BEECK

GOEDGEKEURDE VERKAVELING  
V64/51 STED. 005/149  
D.O. 22/01/1965  
GEM. BALEN  
AFGEGEVEN



LOT 11  
17034ca

LOT 12  
17052ca  
SECTIE B NR 1319 T 11  
ONBEGROEID

LOT 13  
16027ca

BEBOUWD ZIE FOTO 1

BEBOUWD ZIE FOTO 3

FOTO 1

FOTO 2

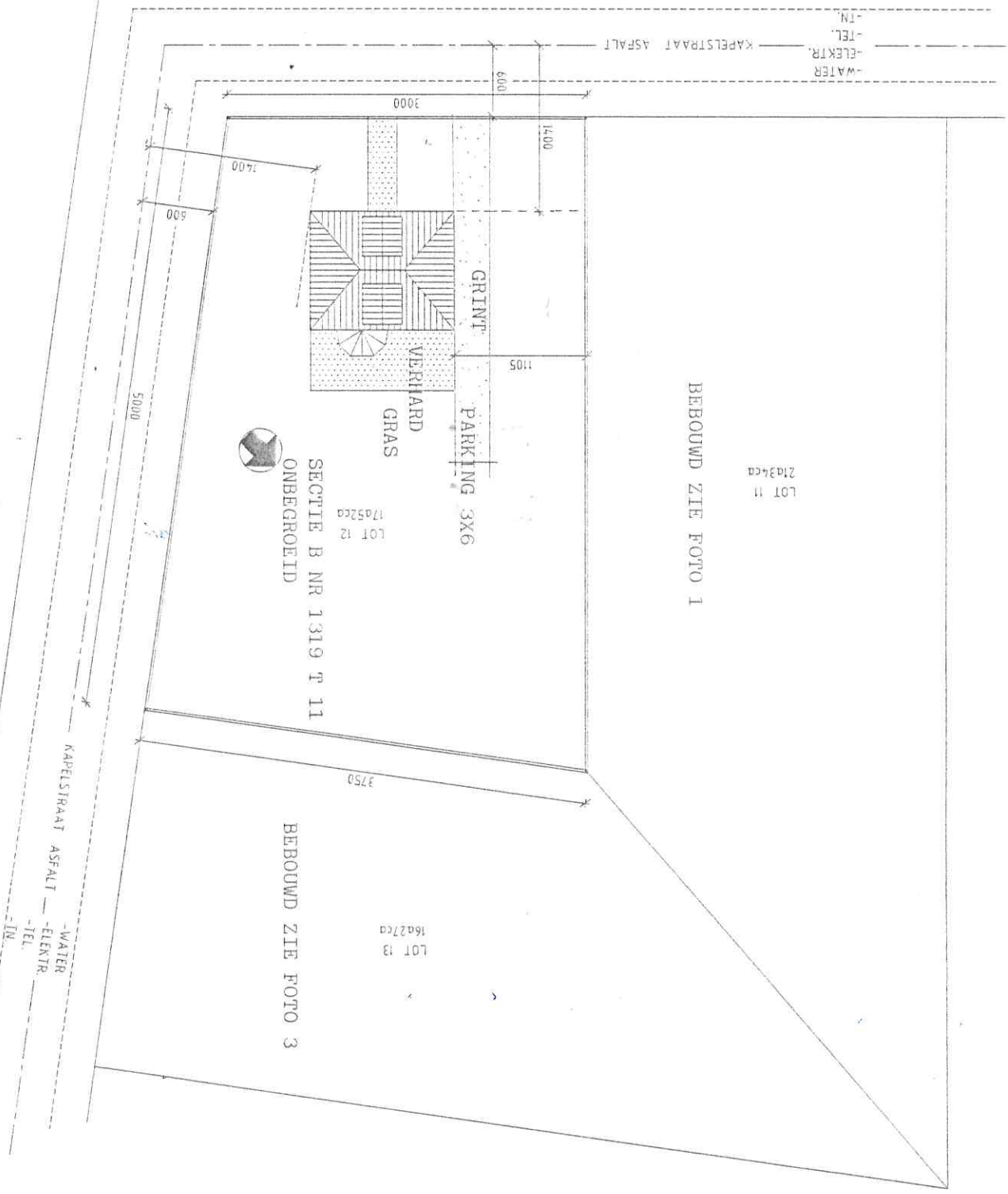
FOTO 3

-WATER  
-ELEKTR.  
-TEL.  
-IN.  
KAPTELSTRAAT ASFALT  
GRINT  
VERHARD  
GRAS  
PARKING 3X6  
5000  
1400  
3000  
600  
1105  
3750

E D

Bouwer: Danou-Claes  
Architect: WIM VAN BEECK

GOEDGEKEURDE VERKAVELING  
V64/51 STED. 005/149  
D.O. 22/01/1965  
GEM. BALEN  
AFGEGEVEN



LOT 11  
17034ca

LOT 12  
17052ca  
SECTIE B NR 1319 T 11  
ONBEGROEID

LOT 13  
16027ca

BEBOUWD ZIE FOTO 1

BEBOUWD ZIE FOTO 3

FOTO 1

FOTO 2

FOTO 3

-WATER  
-ELEKTR.  
-TEL.  
-IN.  
KAPTELSTRAAT ASFALT  
GRINT  
VERHARD  
GRAS  
PARKING 3X6  
5000  
1400  
3000  
600  
1105  
3750

E D

Bouwer: Danou-Claes  
Architect: WIM VAN BEECK

GOEDGEKEURDE VERKAVELING  
V64/51 STED. 005/149  
D.O. 22/01/1965  
GEM. BALEN  
AFGEGEVEN