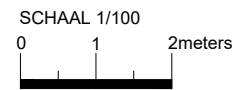




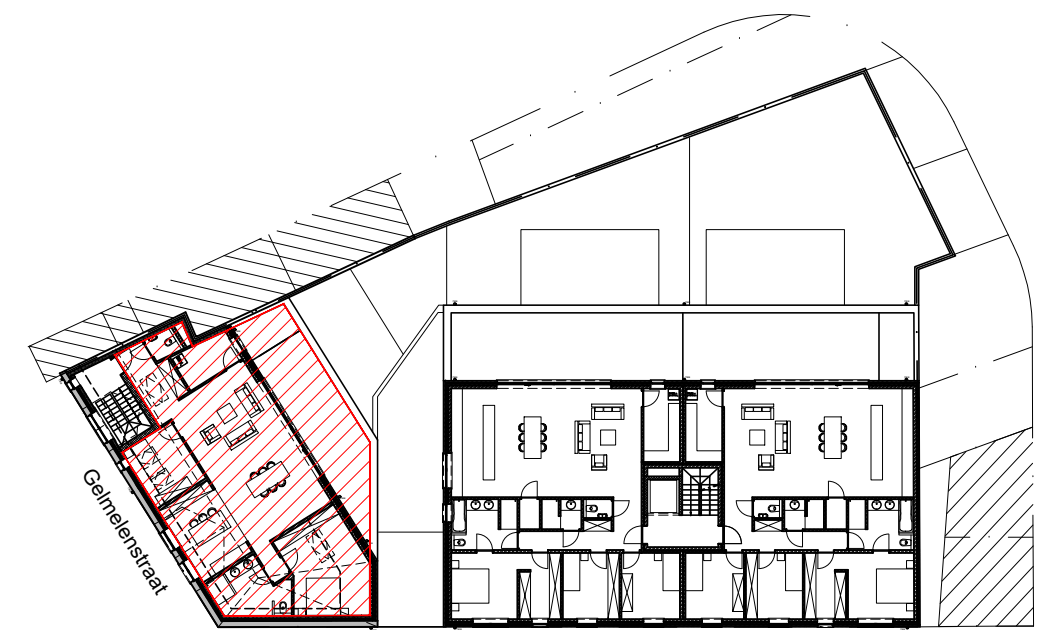
**APPARTEMENT 1.1**

NETTO VLOEROPP: 121m<sup>2</sup>  
 TERRAS ACHTERG: 33,6m<sup>2</sup>  
 TOTALE OPP: 154,6m<sup>2</sup>

APP 1.1 EERSTE VERDIEPING



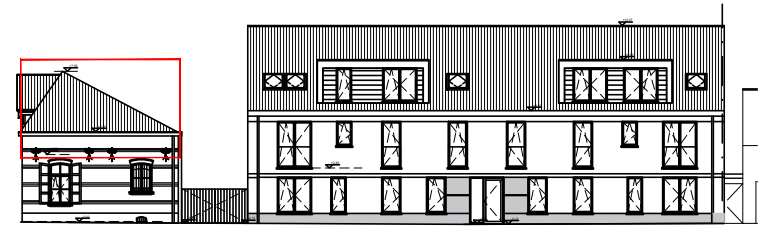
SCHAAL 1/100  
 (meetlijn)  
 MATEN STAAN VERMELD IN CM



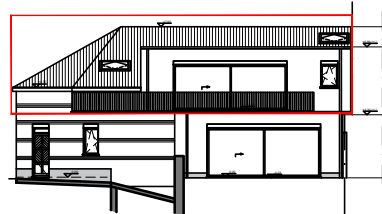
EERSTE VERDIEPING



Voorgevel - Gelmelenstraat



Voorgevel - Vordensteinstraat



Achtergevel - Gelmelenstraat



3D - Gelmelenstraat



3D - Vordensteinstraat

MALEJA BV  
 GELMELENSTRAAT 81 - 83 & VORDENSTEINSTRAAT 3 - 2900 SCHOTEN

*"De afmetingen op het plan zijn ter indicatieve titel. Er kunnen zich beperkte afwijkingen voordoen naar aanleiding van de praktische uitvoerbaarheid, definitieve studies van de installaties of stabiliteit. De verschillen welke zouden voorkomen, zullen beschouwd worden als aanvaardbare afwijkingen die in geen geval de overeenkomst op één of andere wijze zouden wijzigen. Maten op de plannen dienen dan ook te worden aanzien als "circa" maten."*